



智歲資訊科技股份有限公司
(5263)

MAKE DREAM COME TRUE

智崑資訊科技股份有限公司(5263)

成立時間: 2001 2017



員工人數: 6 220



資本額: 0.1 億 4.4億





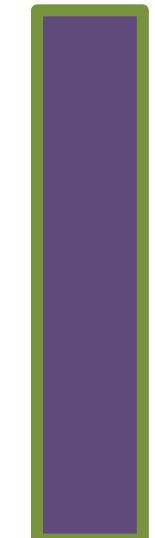
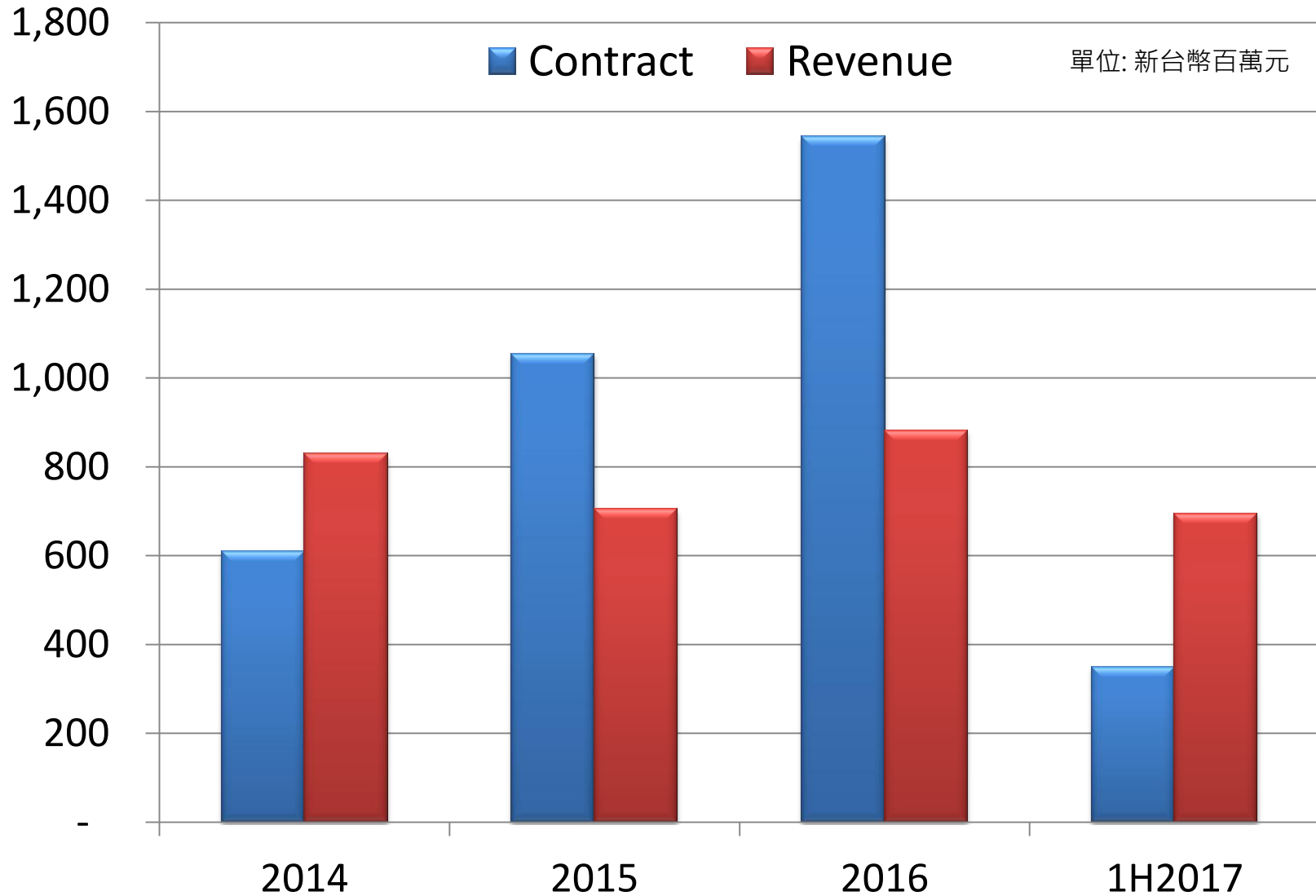
Financial Result

經營回顧

單位：新台幣仟元
(除每股盈餘為新台幣元外)

項目	1H2017	2016	2015	2014
營業收入	694,509	881,670	705,424	829,511
營業成本	(380,081)	(436,733)	(371,463)	(402,596)
營業毛利	314,428	444,937	333,916	426,915
營業費用	(170,938)	(336,429)	(203,549)	(195,665)
營業利益	143,490	108,508	130,412	231,250
營業外收益及費損	(13,732)	21,076	21,815	38,492
稅前淨利	129,758	129,584	152,227	269,742
所得稅利益(費用)	(28,095)	(23,472)	(32,458)	(45,310)
本期其他綜合損益	(1,527)	(1,810)	619	(686)
本期淨利(淨損)	100,136	104,302	120,338	223,746
每股盈餘(虧損)	2.34	2.30	2.57	6.22

歷年新簽合約及認列情況



尚未認列
工程餘額



Our Strategies

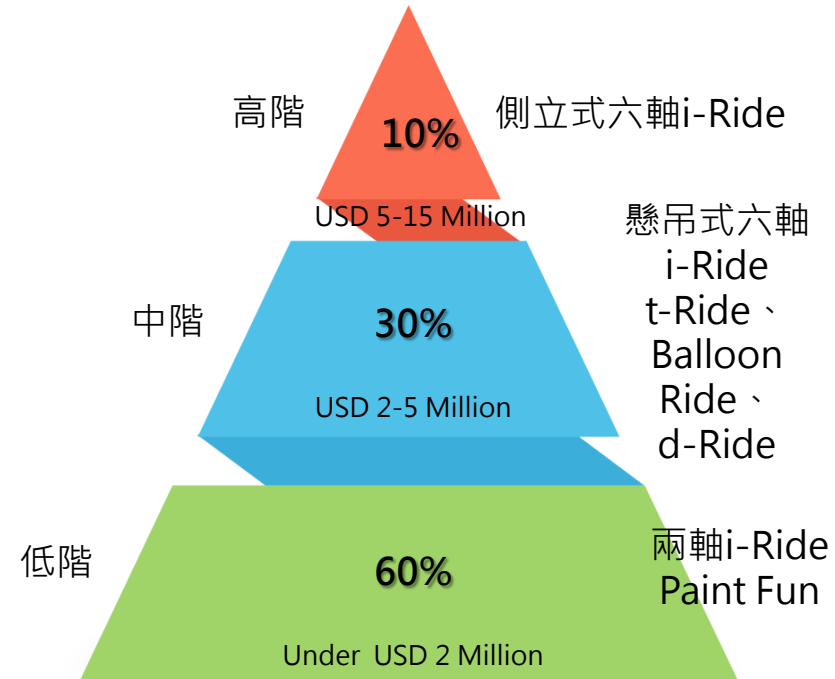


主題樂園市場

全世界約4,000 *家具規模主題樂園

體感模擬遊樂設備覆蓋率約6%

智威在高階市場占有率約 **4.0%**



* 已購買大型雲霄飛車之主題樂園



Europa Park 六月開幕至今累積搭乘人數超過**100萬**人



獲選2017年European Star Awards歐洲地區主題樂園
最佳新設備獎 (**Europe's Best New Ride**)



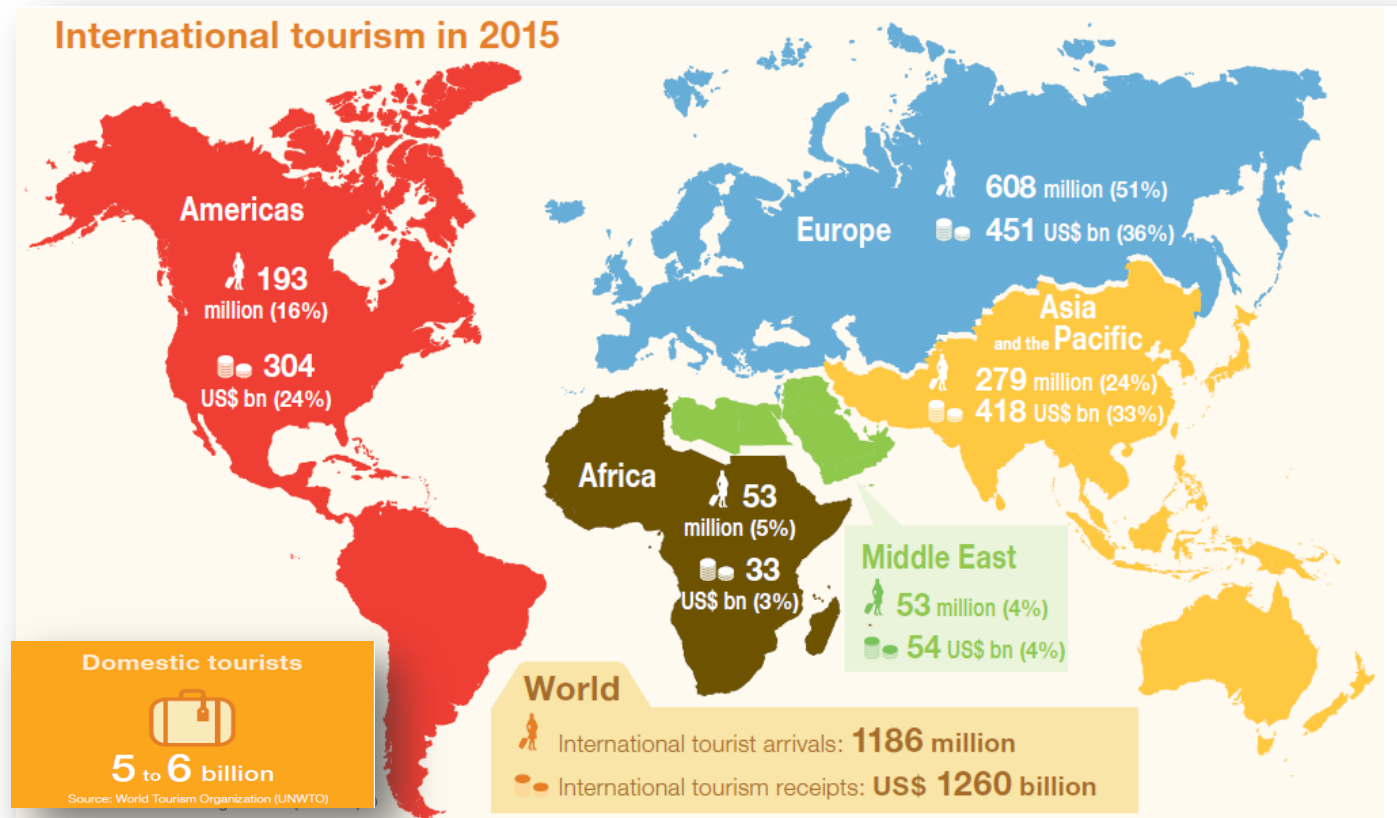
主題樂園市場策略

- 進攻中低階市場:** 挾高階市場品牌優勢，台灣製造價格優勢，擴大主題樂園整體市占率形成規模化市場。
- 營收來源多元化:** 設備維護及升級、影片授權等收入提升。



國際旅遊市場

全球國際觀光人次達**11.8億**、國內觀光人次約50-60億人次
其中國際觀光客貢獻也達**1.26兆美元**



UNWTO預估全球國際觀光人次將於2030年達**18億**

飛行影院市場現況

前500大旅遊據點

飛行劇院覆蓋率約2%

智歲市占率約 **90%**





溫哥華2015年國際觀光客233萬人

FlyOver
CANADA

Soaring Attractions

總投資金額1,600萬加幣

每年平均55萬人搭乘

營運後第三年回本

IRR約34%

2016年底 VIAD CORP (紐約證券交易所 : VVI) 以加幣6,880萬收購



旅遊市場策略

投資客戶設備地點

好的地點會與客戶一起投資

Ex. This is Holland投資20%

*2017年10月開幕



UNESCO Dutch World Heritage

THIS IS HOLLAND was granted special permission by municipalities, nature organisations and UNESCO to film Dutch world heritage sites from the air.



United Nations
Educational, Scientific and
Cultural Organization



World Heritage
in the Netherlands

旅遊市場策略

亞太地區

為主要自營據點

亞太地區國際遊客數呈現驚人增長

全球國際觀光客達2.79億人次

觀光客貢獻度達4,180億美元

UNWTO預估亞太地區國際遊客

2030年將成長至5.35億人次

約佔全球市場30%

(歐洲41%，美洲14%)

第一階段: 3-5年投資約10個自營據點

第二階段: 投資約20-30個自營據點





旅遊市場策略

母雞帶小雞

藉由飛行影院占據地標式景點

帶入VR中小型設備

以彈性票價策略提高門票收入

Ex. Merlin Entertainment

The screenshot displays three promotional banners for Merlin Entertainment's London attractions. The first banner is for 'Standard Entry' tickets, the second for 'Fast Track Tickets', and the third for 'Merlin Annual Pass'. Below these banners is a table comparing prices for different ticket types.

	Price on the Day	Online From	Saving
Adult (16+)	£24.95	£22.45	10%
Child (3-15)	£19.95	£17.95	10%
Child (under 3)	FREE	FREE	

旅遊市場策略

母雞帶小雞

i-FUN HUB

容易更換

空間需求較小

結合知名IP

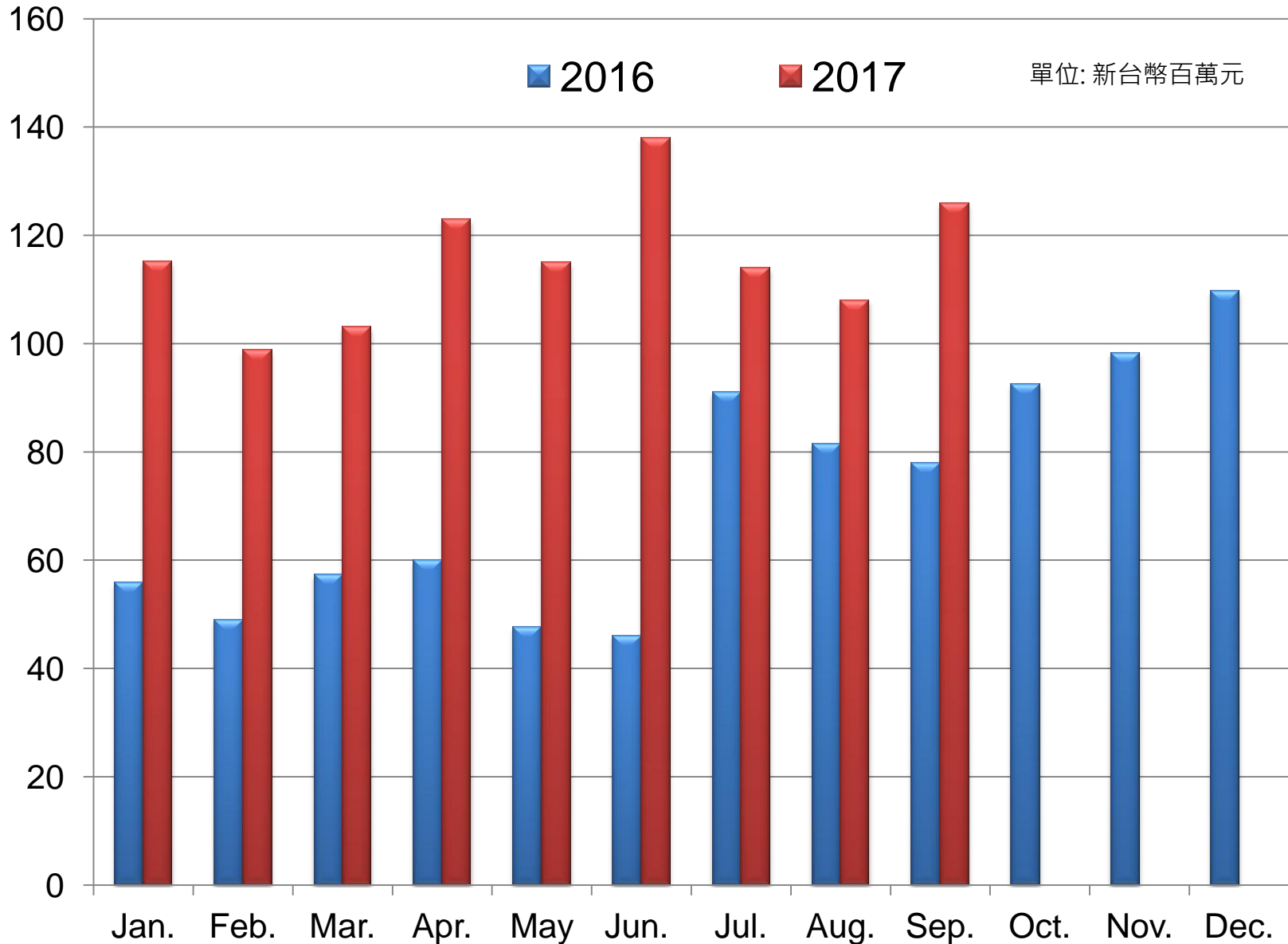
應用AR/VR科技





全球佈局情形

月營收成長趨勢





Q & A